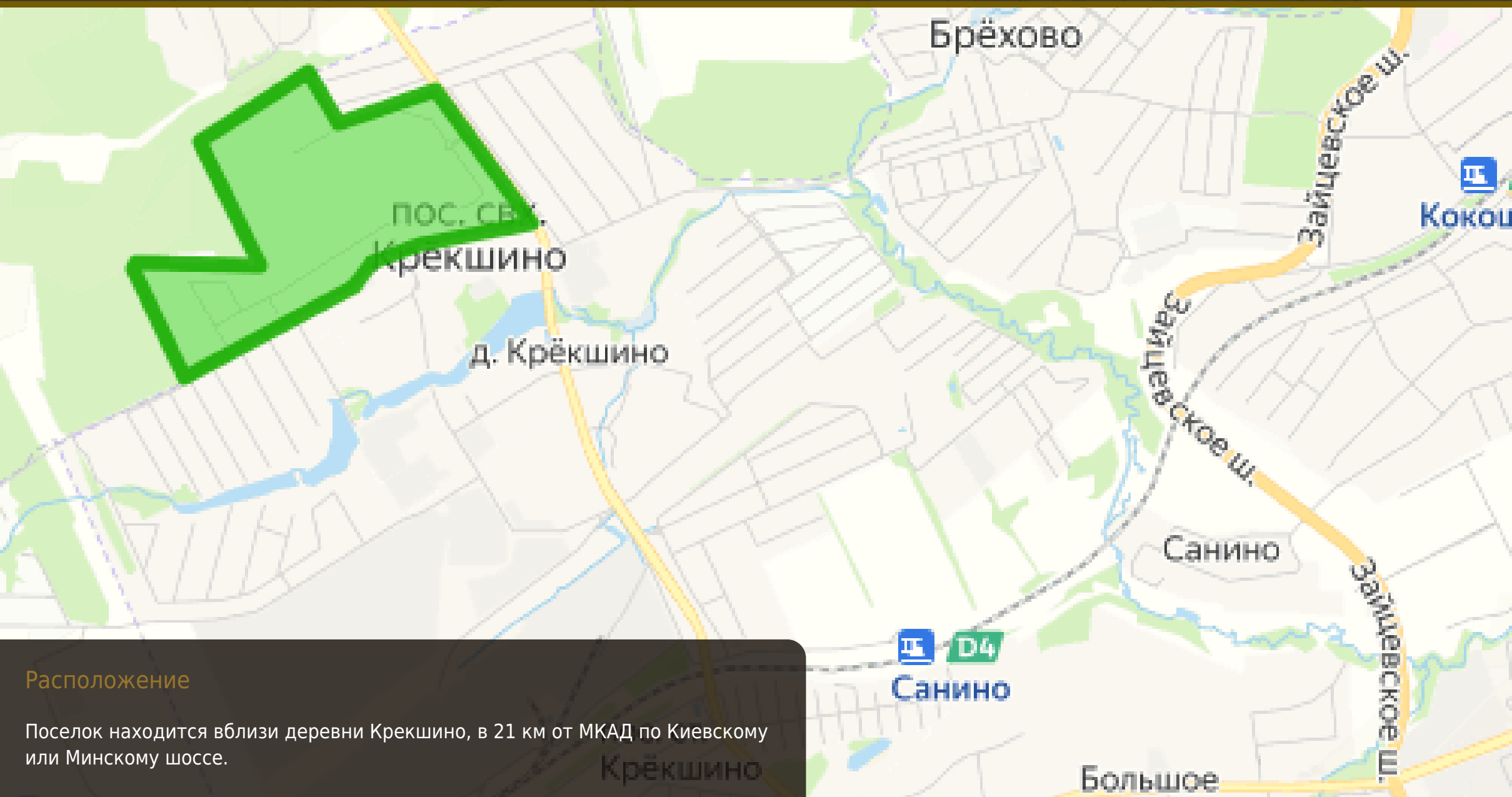




Коттеджный поселок "Крекшино"

Брокер проекта - агентство Белые Ветры



Расположение

Поселок находится вблизи деревни Крекшино, в 21 км от МКАД по Киевскому или Минскому шоссе.

Крёкшино



Генплан

Площадь индивидуальной жилой застройки составляет 65 га, на земельных участках от 12 до 48 соток размещаются 352 дома.

Крекшино - это крупный обжитой поселок бизнес-класса

который отвечает самым высоким запросам современного делового человека. Современные красивые проекты домов, единый стиль, качественное строительство, ухоженные асфальтированные улицы, центральные коммуникации, строгий пропускной режим, солидные соседи, вся необходимая инфраструктура в шаговой доступности создают возможность комфортной и удобной жизни за городом

Изюминкой этого поселка являются красивые и пышные березовые аллеи,

которые проходят через весь поселок, создавая неповторимый шарм, уют и место для прогулок жителей.

Проекты домов площадью от 250 до 450 кв.м

были разработаны авторским коллективом известных архитекторов в современном стиле специально для этого поселка.

Дома 2-этажные, без цоколя и мансарды, с большой площадью остекления, балконами, построены полностью из кирпича и облицованы плиткой из архбетона и декоративной фасадной доской из лиственницы.

Кровля из натуральной черепицы, окна - двойные деревянные стеклопакеты.

Также можно отметить очень функциональную и при этом не избыточную планировку домов.

Предлагаются дома под ключ и под чистовую отделку.

Большой выбор домов "под ключ" от застройщика и на вторичном рынке

Участки без подряда

со всеми центральными коммуникациями и "прозрачными" в едином стиле заборами.

Благоустройство поселка

Улицы поселка все ухожены, проведены ландшафтные работы по благоустройству, асфальтированы дороги, проложены пешеходные тротуары, заборы в едином "прозрачном" стиле.

Въездная группа

В поселке два КПП со строгим пропускным режимом.

Внутренняя инфраструктура

В поселке детские и спортивные площадки.

Внешняя инфраструктура

В шаговой доступности от КП Крекшино располагается фермерский рынок, несколько супермаркетов, аптеки, поликлиника, отделения банков, почта. Рядом есть несколько частных школ (Гимназия Доверие, Премьерский Лицей, Московская Экономическая школа в Зайцево, Гимназия Святителя Василия Великого), и муниципальных школ и детских садов (ГБОУ №2057). В 5 минутах езды находится магазин Перекресток.

В пешей доступности каскад прудов с расположившимся на берегу рестораном бизнес-класса "Все Свои". Ближайшие Торговые Центры с многозальными кинотеатрами находятся в г. Апрелевка -ТЦ-Мелодия и в Лесном городке -ТЦ Город.

В 1 км находится Загородный клуб Александр с ресторанами, барами, банями, озером с пляжем, зоопарком, фермой, салоном красоты и пр. Также доступна инфраструктура пос.Крекшино, Марушкино, г.Апрелевка (в 5 мин езды), г.Одинцово и Ново-Переделкино (в 10 км). В шаговой доступности остановка общественного транспорта – автобусы и маршрутные такси до ж/д станции Крекшино, м.Саларьево, м.Румянцево, м.Ново-Переделкино, г.Одинцово, г.Троицк.



Дом, 640 м2

Площадь участка: 17 сот
Кол-во спален: 4
Кол-во санузлов: 4
меблирован
Цена: 250 000 000 руб.
Код объекта: 220-646



Дом, 323 м2

Площадь участка: 14.32 сот
Кол-во спален: 4
Кол-во санузлов: 3
под ключ
Цена: 175 000 000 руб.
Код объекта: 220-748



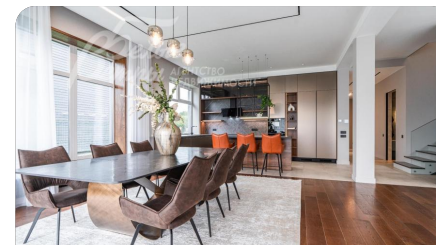
Дом, 323 м2

Площадь участка: 12.21 сот
Кол-во спален: 4
Кол-во санузлов: 3
под ключ
Цена: 136 000 000 руб.
Код объекта: 220-747



Дом, 1162 м2

Площадь участка: 21 сот
Кол-во спален: 7
Кол-во санузлов: 7
под ключ
Цена: 125 000 000 руб.
Код объекта: 220-142



Дом, 300 м2

Площадь участка: 7 сот
Кол-во спален: 5
Кол-во санузлов: 4
под ключ
Цена: 116 000 000 руб.
Код объекта: 220-644



Дом, 323 м2

Площадь участка: 13 сот
Кол-во спален: 4
Кол-во санузлов: 3
под ключ
Цена: 102 460 088 руб.
Код объекта: 220-711



Дом, 323 м2

Площадь участка: 14 сот
Кол-во спален: 4
Кол-во санузлов: 3
под чистовую отделку
Цена: 91 743 016 руб.
Код объекта: 220-740



Дом, 334 м2

Площадь участка: 15 сот
Кол-во спален: 4
Кол-во санузлов: 3
под отделку
Цена: 54 346 978 руб.
Код объекта: 220-745



Дом, 333 м2

Площадь участка: 12 сот
Кол-во спален: 4
Кол-во санузлов: 3
под отделку
Цена: 51 779 059 руб.
Код объекта: 220-732



Участок, 33 сот

Цена: 129 101 676 руб.
Код объекта: 220-736



Участок, 29 сот

Цена: 104 167 787 руб.
Код объекта: 220-742



Участок, 39.33 сот

Цена: 98 754 936 руб.
Код объекта: 220-743



Участок, 16.5 сот

Цена: 38 448 743 руб.
Код объекта: 220-735



Участок, 16.5 сот

Цена: 38 309 268 руб.
Код объекта: 220-738